

Centralina di monitoraggio e registrazione dati

# CryoLogger



**SG·LAB**  
Technology & Innovation

## Codice SGLAB: EM432KIT

### Descrizione generale:

L'elettronica del CRYOLOGGER è stata progettata per gestire 5 ingressi nativi in grado di monitorare sonde di temperatura Pt1000/Pt100, 2 ingressi 4-20mA e 2 ingressi digitali ON/OFF. È il dispositivo ideale per il monitoraggio di contenitori criogenici, frigoriferi e freezer sotto diverse configurazioni.

Si presenta fisicamente in un piccolo ed elegante cabinet che racchiude al suo interno l'elettronica; nella parte anteriore è dotato di display LCD touch screen da 4,3" tramite il quale l'utente può visionare le letture dati ed gli eventi in corso (allarmi e preallarmi), oltre a poter consultare le letture storizzate della centralina.

Rileva inoltre anomalie di funzionamento fino a 4 soglie di allarme per ogni ingresso (ad esempio: preallarme di alta temperatura, allarme di alta temperatura, preallarme di bassa temperatura, allarme di bassa temperatura).

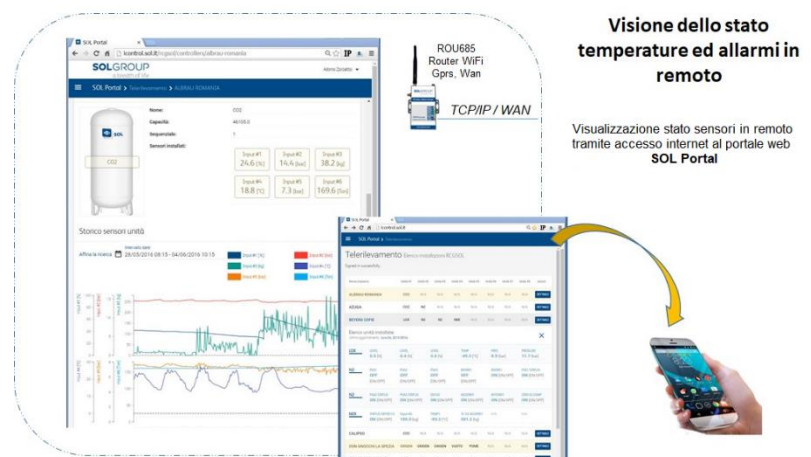
Dispone di due uscite digitali configurabili per la segnalazione a distanza su centrali operative o sistemi d'allarme centralizzati, e di un ulteriore contatto di relè di emergenza.

Tramite l'interfaccia Wi-Fi e il suo indirizzo IP è possibile accedere alle funzioni di configurazione e alla gestione notifiche SMS e mail (disponibili tramite router opzionale).

I dati dei sensori collegati e i log degli eventi generati dalla centralina sono scaricabili tramite dispositivo USB oppure direttamente da remoto, acquistando router opzionale, tramite un portale *SOL Portal* opzionale dedicato.

## CARATTERISTICHE PRINCIPALI

1. Monitoraggio real-time sensoristica collegata;
2. Archiviazione interna dati monitorati;
3. Gestione della tracciabilità degli andamenti e grazie ai grafici del portale SOL PORTAL;
4. Identificazione in tempo reale della presenza di allarmi (segnalazione ottico-acustica);
5. Generazione di report tramite scarico dati mediante dispositivo USB;
6. Pre-configurabile da tecnici SG Lab;
7. Dispositivo Web based, accesso tramite indirizzo IP;
8. Ampio numero di ingressi.



## CARATTERISTICHE TECNICHE

<b>BioLogger</b>	<b>UM</b>	<b>Caratteristiche</b>
Dimensioni (Larghezza x Altezza x Profondità)	mm	120 x 200 x 35
Peso	g	350
Tensione nominale di alimentazione	VDC	9 ÷ 31 VDC
Temperatura ambiente minima ÷ massima	°C	-10 ÷ 35
Umidità relativa ambiente minima ÷ massima	%	25 ÷ 90
Altitudine massima su livello del mare	m	1000
Corrente in ricarica	A	0.25A
<b>Display touch screen</b>		
Dimensione area visiva	inch	4.3 ''
Numero colori rappresentabili		262.000 colori
Tecnologia display		TFT
Tipo pellicola touch screen		resistivo
<b>Componenti principali</b>		
Buzzer di emergenza a distanza di 1 metro	dB	70 (potenza sonora)
Interfaccia seriale RS485		115.2 kbps 8N1
Interfaccia USB (collegamento con chiavetta USB)		FAT max 8 GB
Interfaccia Client		Wi-Fi
Microprocessore		ARM
<b>I/O dispositivo</b>		
	<b>N°</b>	
Uscite relay contato pulito per segnali di bassa tensione	1	230VAC (Max 2A)
Uscite statiche limitate in corrente per comando ausiliare	2	24VDC PNP (Max 2A)
Ingressi Sonda Pt 1000/Pt 100	5	---
Ingressi digitali (ON/OFF) / Ingressi Analogici	2	24VDC PNP 0-5 VDC 4-20 mA
Batteria Li-ion interna	2	3.7 V
Autonomia con batteria (max)	h	2

## ACCESSORI OPZIONALI

<b>Descrizione:</b>	<b>Codice:</b>
Sonda di temperatura PT1000 tipo mfa – 3mt – Ø2,5mm (montaggio libero senza canale di supporto)	EM040SO
Sonda di temperatura PT1000 tipo inox – 3mt – Ø2,5mm (montaggio libero senza canale di supporto)	EM041SO
Alimentatore 24VDC guida DIN 75W (montaggio in quadro elettrico)	EM151AL
Kit Alimentatore 24VDC 1A spina Europea e connettore laterale Cryologger (indicare in fase di ordine)	EM433KIT
Asta verifica manuale livello dewar	EM453AS
Router 4G WI-FI New version	EM522RU01
Kit canale 1 sonda mfa Plug&Play per montaggio interno al dewar (collegabili 4 kit per ogni centralina)	EM545KIT
Kit canale 2 sonde mfa Plug&Play per montaggio interno al dewar (collegabili 2 kit per ogni centralina)	EM546KIT

## ALLESTIMENTI DISPONIBILI



### **Cryologger per montaggio a muro:**

fino a 4 dewar per centralina, n°4 sonde temperatura/dewar, in canala INOX  
oppure  
fino a 2 dewar per centralina, n°2 sonde temperatura/dewar, in canala INOX



### **Cryologger a bordo dewar\*:**

n°5 sonde in canala INOX a 5 differenti altezze corrispondenti  
rispettivamente ai livelli 10%, 30%, 60%, 90%, 110% e monitoraggio  
temperatura della 4° o 5° sonda



### **Cryologger a bordo dewar con gestione autoriempimento\*:**

n°5 sonde in canala INOX a 5 differenti altezze corrispondenti  
rispettivamente ai livelli 10%, 30%, 60%, 90%, 110%, monitoraggio  
temperatura della 4° o 5° sonda, gestione riempimento automatico con  
elettrovalvola criogenica e pescante INOX

\* è disponibile su richiesta l'elenco dei modelli dewar allestibili

#### **SOL GROUP LAB Srl unipersonale**

Via A. Meucci, 26  
36030 Costabissara (VI) - Italy  
t +39 0444 2904 11  
f +39 0444 5574 60  
e info@solgrouplab.it  
[www.solgrouplab.it](http://www.solgrouplab.it)

Sede Legale Costabissara  
N. Registro Imprese Vicenza,  
C.F. e P. IVA 02195260241  
Capitale Sociale Euro 100.000,00 iv.  
R.E.A. 213642

Società soggetta ad attività  
di direzione e coordinamento  
di SOL Spa